

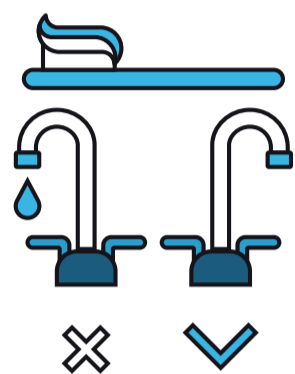
RISPARMIO IDRICO IL DECALOGO

10 REGOLE PER NON SPRECARRE L'ACQUA.

L'ACQUA È UNA RISORSA PREZIOSA CHE NON PUÒ E NON DEVE ESSERE CONSIDERATA INESAURIBILE.

IMPEGNIAMOCI A METTERE IN PRATICA I SUGGERIMENTI CHE SEGUONO: CONTRIBUIREMO A LIMITARE IL CONSUMO DI ACQUA EVITANDO INUTILI SPRECHI.

01

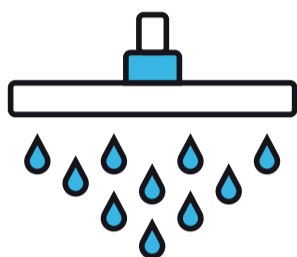


**CHIUDI
IL RUBINETTO
MENTRE LAVI
I DENTI
O TI RADI**



RISPARMIERAI
COSÌ 6 LITRI
D'ACQUA AL
MINUTO

02

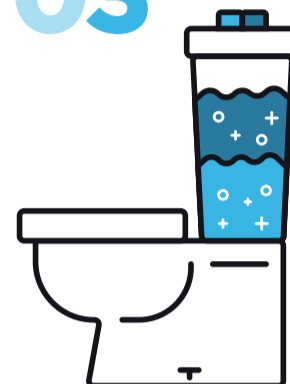


**PREDILIGI
LA DOCCIA
AL BAGNO**



GRAZIE A QUESTA
ACCORTEZZA
È POSSIBILE
DIMINUIRE DEL 75%
IL CONSUMO
DI ACQUA

03

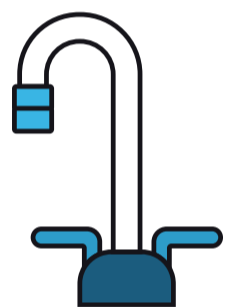


**SCEGLI UNO
SCARICO WC
CON PULSANTI
A QUANTITÀ
DIFFERENZIATE**



CIÒ CONSENTE
DI RISPARMIARE
CIRCA 26.000
LITRI DI ACQUA
ALL'ANNO

04



**APPLICA UN
RIDUTTORE DI
FLUSSO AI
RUBINETTI**



GRAZIE AL
FRANGIGETTO
PUOI RISPARMIARE
FINO A 8.000
LITRI DI ACQUA
ALL'ANNO

05



**SE IL TUO
RUBINETTO O
LO SCARICO
DEL WC
PERDONO,
RIPARALI**



GLI SPRECHI
POSSONO
RAGGIUNGERE
ANCHE
1100 LITRI
AL GIORNO

06



**UTILIZZA
LAVATRICE E
LAVASTOVIGLIE
SOLO A PIENO
CARICO**



SARAI IN GRADO
DI RISPARMIARE
ELETTRICITÀ,
NONCHÉ FINO
A 9.000 LITRI
ALL'ANNO

07



**LAVA FRUTTA
E VERDURA
IN UNA
BACINELLA,
NON CON ACQUA
CORRENTE**



PUOI INOLTRE
UTILIZZARE
L'ACQUA RESIDUA
PER INNAFFIARE
PIANTE E FIORI

08



**NON BUTTARE
L'ACQUA
DI COTTURE
DI PASTA
O RISO**



È OTTIMA PER
INNAFFIARE
LE PIANTE:
RIDURRAI IL
CONSUMO
DI 2.000 LITRI
ALL'ANNO

09

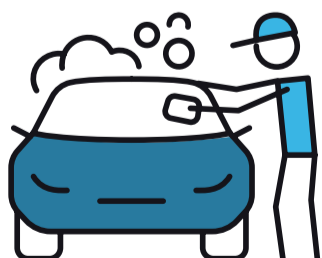


**RACCOGLI
L'ACQUA
PIOVANA**



PUOI SFRUTTARLA
PER USI NON
POTABILI, COME
PER LAVARE
L'AUTO O
BAGNARE LE
PIANTE

10



**EVITA
DI LAVARE
AUTONOMAMENTE
AUTO O MOTO
CON ACQUA
POTABILE**



PREDILIGI
COMUNQUE
IL SECCHIO
E NON IL GETTO
DELLA CANNA



**L'acqua potabile è un bene
vitale e fragile**, da non sprecare,
soprattutto quando siccità
e caldo ne determinano un forte
consumo. Si raccomanda quindi
un **uso responsabile** della
risorsa idropotabile.